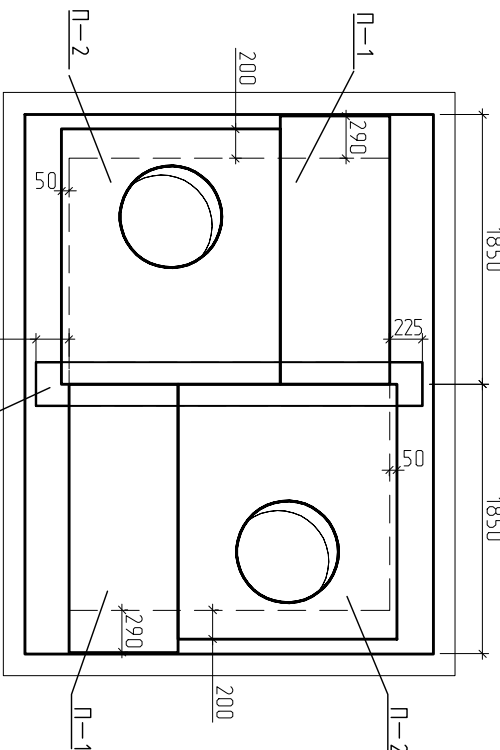
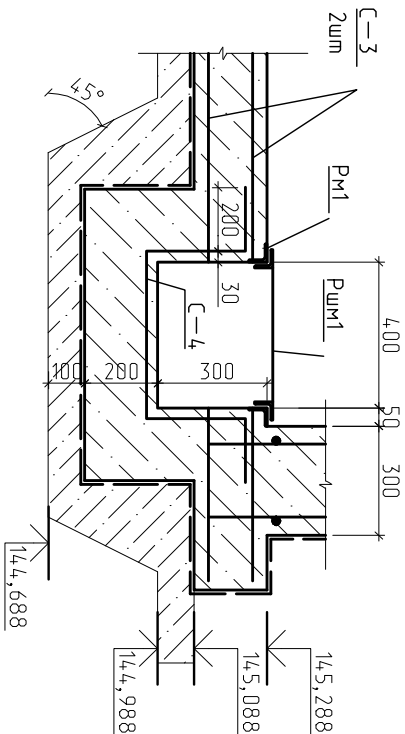


Схема расположения плит покрытия

Спецификация элементов монолитного колодца К-3			
Обозначение	Наименование	Кол.	Масса, кг
03.			Прич.



0-0



Q1				
GCT 10704-91	$\Phi_{\text{max}} \Phi_{\text{min}}$ 64.26 \times 10, L=500	2	51.30	

Поз.	Обозначение	Наименование	Ед. изм.	Масса, кг	Примечание
		Конструкции сборные железобетонные			
ПОПД	ТУ 5855-001-7119/093-04	Плита опорн. подвиж. для дорог ПОПД6	2	2190	
КОУ	ТУ 5855-001-7119/093-04	Колесо опорное КОУ6	2	9	
КД-2	Сер. 3.900.1-14, Вып.1	Колесо дорожное КД7-1	2	90	
П-1	серия 3.006.1-2.87, Вып.2	Плита П6д-15	2	610	
П-2	серия 3.006.1-2.87	Плита ПО-3	2	900	
Б-5	серия 3.006.1-2.87	Болта Б-5	1	600	
		Конструкции монолит. железобетонные			
ПД-1	см. лист ТКР-НВ-10	Плита днища ПД-1	1		
		Сборные единицы			
С-1	ГОСТ 23279-85	Сетка арматурная 4С 10 АIII-200 332x325	4	71,93	287,72
С-2	-//-	Сетка арматурная 4С 10 АIII-200 422x325	4	91,43	365,72
С-4	-//-	Сетка арматурная 4С 10 АIII-100 135x135	1	23,32	
		Конструкции металлодеревянные			
ЛВ1	серия 1.100.2-5.1	Спрямленная ЛВ-6.27*	2	25,35	см.прим. п.2
Ф1	ГОСТ 10704-91	Футляр Ф4,26x10, L=500	2	51,30	
Ф2	ГОСТ 10704-91	Футляр Ф219x9, L=500	2	23,31	
ТМ	ГОСТ 3634-99	Тяжелый настильный лок ТМ (Д400)	2	14,0	
		Детали			
1	ГОСТ 5781-82*	Ф8 А-III; L=250	312	0,1	
	ГОСТ 5781-82*	Ф10 А-III; п.м	54,32	0,62	обращение отборщип
КВУ	ТУ 5855-001-7119/093-04	Крышка вындр. утепленная КВУ	2	4	
		Материалы			
		Бетон В20 W4; м³	9,5		стены
		Асфальтобетон; м³	1,54		

1. Данный лист см. совместно с ТКР-НВ-10.
2. Стрелчанку ЛВ-6.27-1* выполнить по серии 1.100.2-5 вып.1 длиной 2500 мм.

Марка элементов	Изделия арматурные				Изделия закладные					
	Арматура класса				Трубы					
	А—I		А—III							
	ГОСТ 5781—82*		ГОСТ 5781—82*		ГОСТ 10704—91		Брезо			
	Ø10		Имозо	Ø8	Ø10	Имозо	Ø219×9	Ø4,26×10	Имозо	
Кополдеу К—3	33,68		33,68	31,20	833,18	864,38	46,62	102,60	149,22	104,7,28

[illegible]